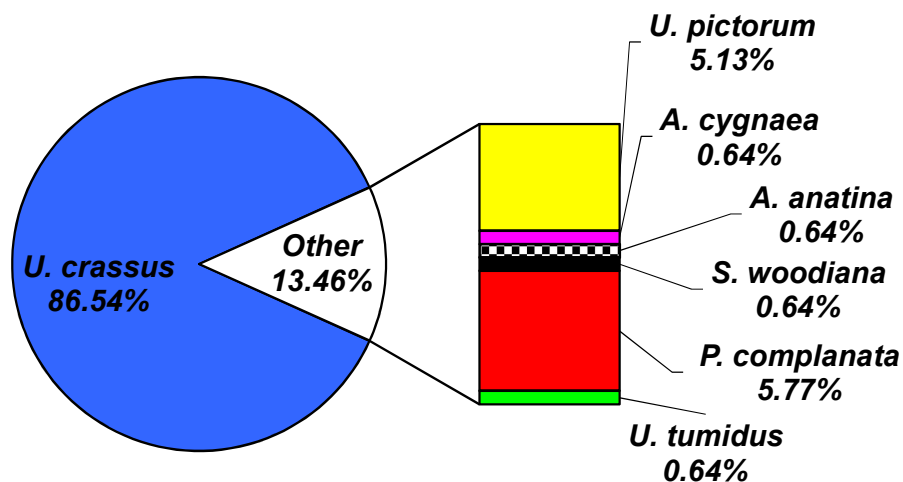


Exercițiul 1. Să se reprezinte grafic sub forma unei ciclograme compuse (ciclogramă cu detalierea valorilor mici sub forma unei coloane împărțite) structura comunității de mai jos, în culori și în varianta alb-negru, utilizând hașuri.



În figura de mai sus este redată structura comunității din Crișul Alb la Chișineu-Criș (august, 2002)

Specie	AR (%)
<i>U. pictorum</i>	5.128
<i>U. crassus</i>	86.538
<i>A. cygnaea</i>	0.641
<i>A. anatina</i>	0.641
<i>S. woodiana</i>	0.641
<i>P. complanata</i>	5.769
<i>U. tumidus</i>	0.641

Exercițiul 2. Să se reprezinte grafic și să se explice modificările apărute în structura comunității de bivalve Unionidae din Crișul Alb la Chișineu Criș în luna august 2015, prin comparație cu situația înregistrată în anul 2012 (tabelul și graficul de mai sus).

